



ANSPRECHPARTNER

Projektkoordination:

Yvonne Bastian
0176-51000694

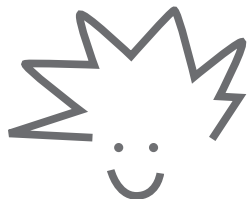
Chantal Sander
0178-1350949

luki2020@gmx.de

www.bornheimer-musikschule.de/luki

Gesamtleitung:

Bornheimer Musikschule e.V.
Musikschule der Stadt Hennef
Kultur- und Sportamt des Rhein-Sieg-Kreises



Schirmherrschaft:

Sebastian Schuster, Landrat des Rhein-Sieg-Kreises
Alexander Würst, Vorsitzender des Vorstandes der Kreissparkasse Köln



Gefördert durch BTHVN2020 aus Mitteln der Beauftragten der Bundesregierung für Kultur und Medien, des Ministeriums für Kultur und Wissenschaft des Landes Nordrhein-Westfalen, des Rhein-Sieg-Kreises und der Stadt Bonn. Das Projekt wird darüber hinaus durch den Rhein-Sieg-Kreis unterstützt.



Die Beauftragte der Bundesregierung
für Kultur und Medien

Ministerium für
Kultur und Wissenschaft
des Landes Nordrhein-Westfalen



:rhein-sieg-kreis

FREUDE.
JOY.
JOIE.
BONN.

Mit freundlicher Unterstützung durch die

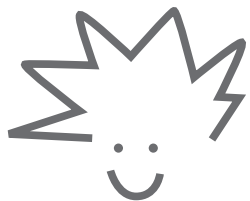
 Kreissparkasse
Köln



MUSIKALISCHE BILDUNG IM ELEMENTARBEREICH FÜR KITA-KINDER IM RHEIN-SIEG-KREIS

Ein Projekt des Rhein-Sieg-Kreises in Kooperation mit der
Arbeitsgemeinschaft der Musikschulen im Rhein-Sieg-Kreis





WAS IST LUKI?

LuKi - Ludwig goes Kita - ist ein im Rahmen des Beethoven-Jubiläums - BTHVN2020 - gefördertes Projekt. Der Rhein-Sieg-Kreis führt LuKi in Kooperation mit den öffentlichen Musikschulen im Rhein-Sieg-Kreis aus Anlass des 250. Geburtstages von Ludwig van Beethoven durch. In 28 Kitas verteilt auf alle 19 Kommunen des Rhein-Sieg-Kreises fördert LuKi die musikalische Bildung.

LUKI ...

- ... implementiert Musik und Beethoven im Alltag der Kita-Kinder
- ... macht Musik und Beethoven bei Kita-Kindern bewusst
- ... verankert Musik als positiven Eindruck, damit Kita-Kinder lernen, aktiv und selbstbewusst mit dieser umzugehen
- ... bereitet Kita-Kinder im Rahmen von BTHVN2020 und KITA UND MUSIKSCHULE aktiv auf das Mitmachen im Konzert vor

WAS IST KITA UND MUSIKSCHULE ?

KITA UND MUSIKSCHULE ist ein Konzept zur Integration der musikalischen Bildung in den Kita-Alltag unter aktiver Einbeziehung ALLER Kinder, pädagogischer Fachkräfte und ihrer Familien. KITA UND MUSIKSCHULE ist ein Projekt des Landesverbandes der Musikschulen in NRW e.V.

Mehr Infos unter: www.kita-und-musikschule.de

LUKIS BEETHOVEN BAUSTEINE

Die Beethoven Bausteine schlagen für die Kita-Kinder eine inhaltliche Brücke zwischen Beethoven und ihrem Kita-Alltag, beispielsweise:

- **Beethovens „Pastorale“ / „Frühlingssonate“**
Baustein: Jahreszeiten
- **Beethovens „Freude schöner Götterfunken“**
Baustein: Integration und Europa
- **Beethovens „Die Wut über den verlorenen Groschen“**
Baustein: Verlust, Emotionen, Werte
- **Beethovens Freunde und Zeitgenossen vor und nach Beethoven**
Baustein: Musikgeschichte
- **Beethovens Ertaubung**
Baustein: Stille
- **Was macht eigentlich ein Dirigent? – Beethovens Sinfonien**
Baustein: Zusammenspiel, gemeinsames Agieren
- **Eins, zwei, drei oder vier – Beethovens Kammermusik**
Baustein: Musikalische Gattungen
- **Wie streicht ein Bogen? Warum kommen Töne aus einem Klavier? – Beethovens Instrumente**
Baustein: Instrumentenkunde



MITMACHKONZERTE

Die Mitmachkonzerte werden in der Kita unter Anleitung der Musiklehrkräfte vorbereitet. Die Beethoven Bausteine, die die Kinder während des LuKi-Projektes im Kita-Alltag erleben, werden für die Kinder praktisch umgesetzt, z. B. durch:

- ein besonderes Hörerlebnis von Musik auf Originalinstrumenten gespielt
- Lieder aus dem Kita-Alltag
- Tänze zu Beethovens Musik
- Bodypercussion
- Phantasiespiele und damit verbundenen Assoziationen
- Musik auf selbstgebastelten Instrumenten

Für die Mitmachkonzerte kommen professionelle MusikerInnen in die Kita, um gemeinsam mit den Kindern und den pädagogischen Fachkräften zu musizieren und die im Kita-Alltag erarbeiteten Beethoven Bausteine zu präsentieren.