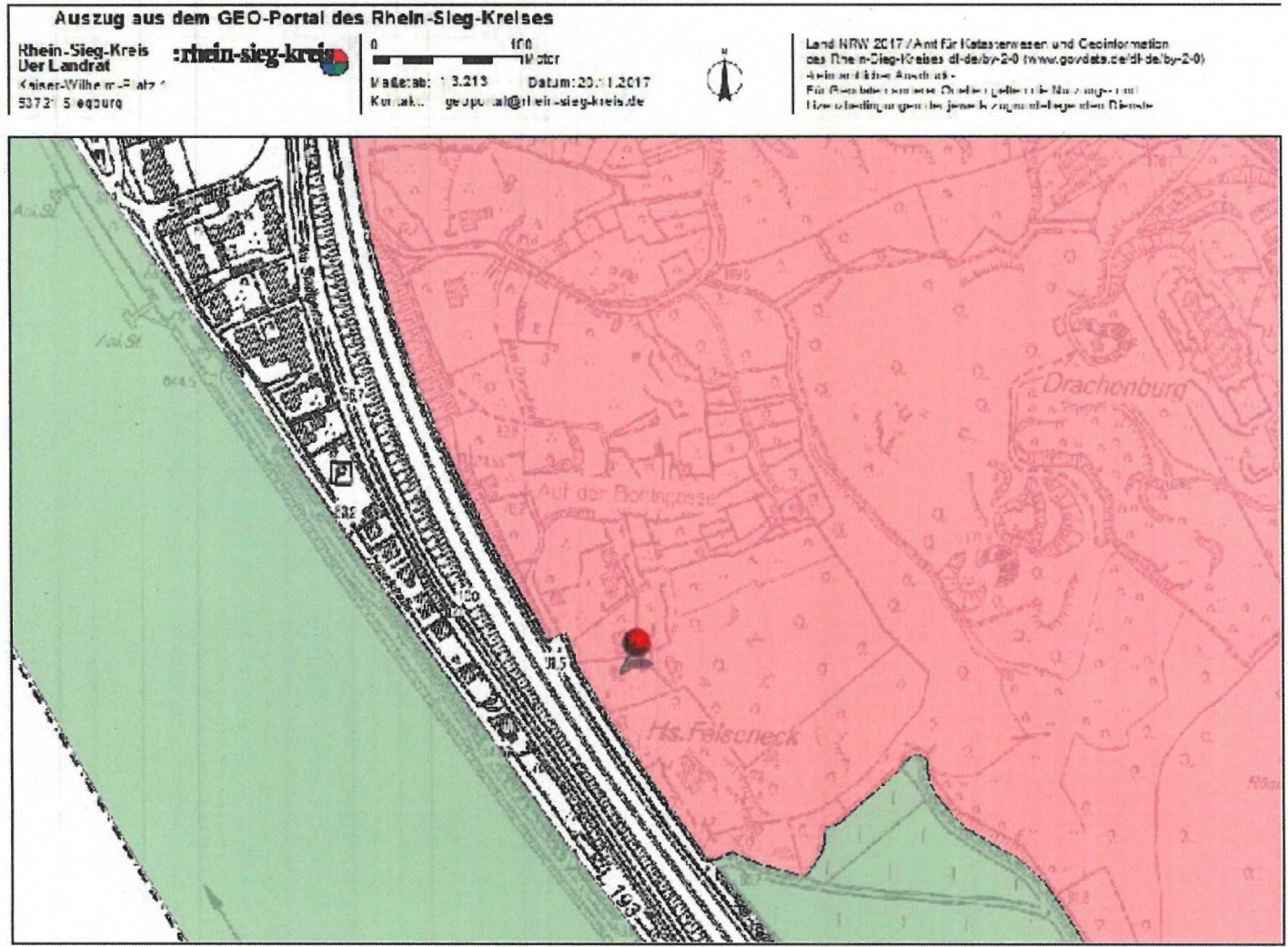


Anlagen

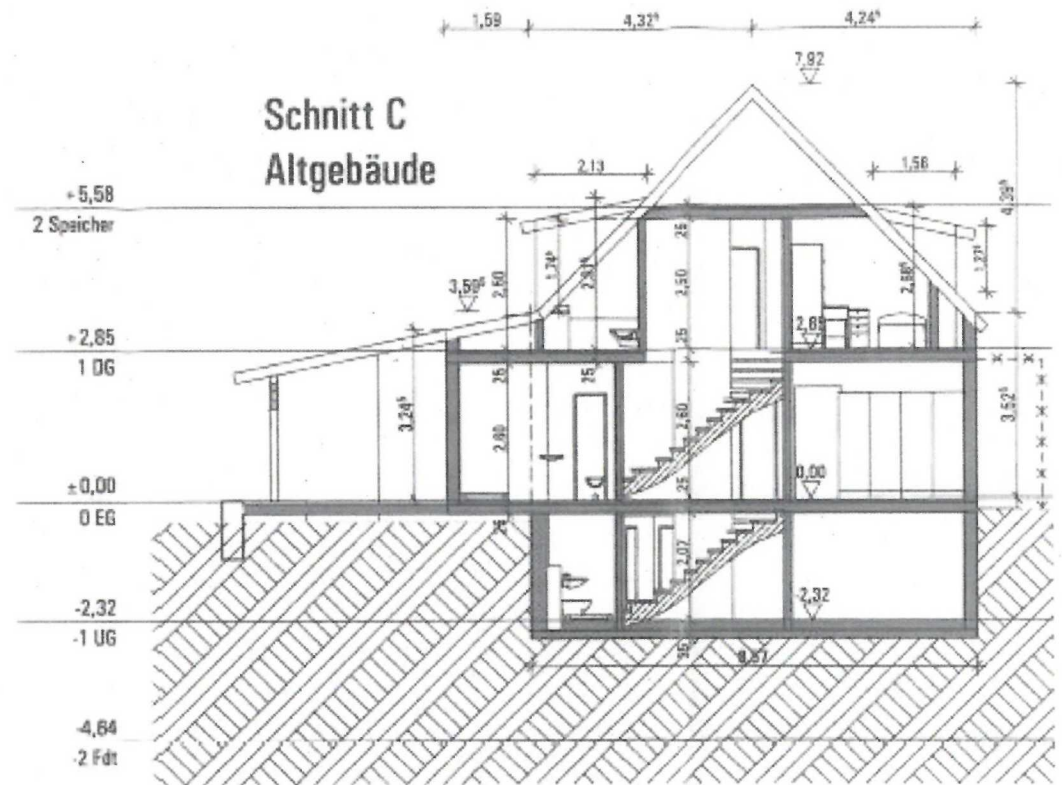
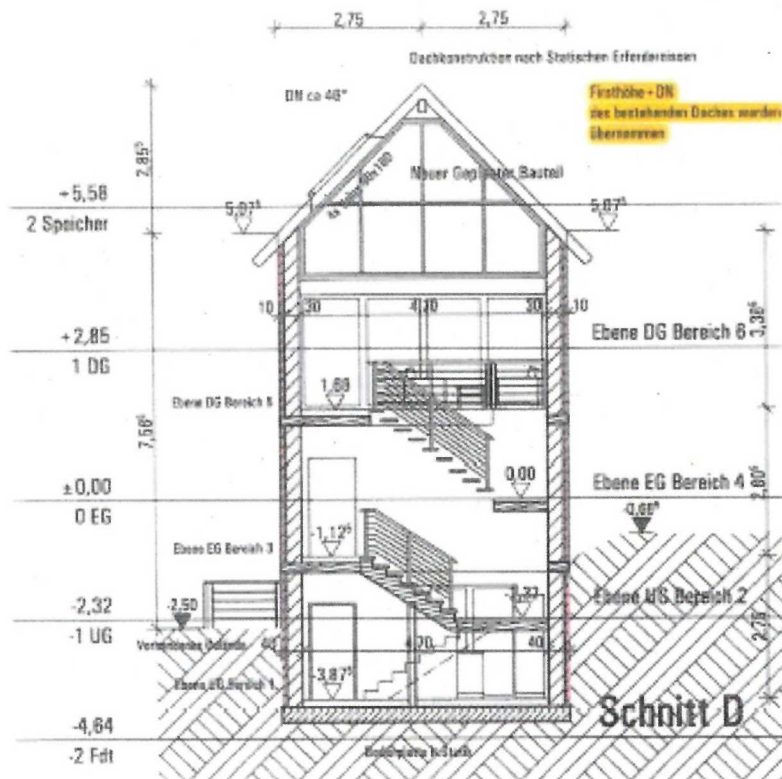
Lage:



Lage im Naturschutzgebiet „Siebengebirge“



Ansicht von gegenüberliegender Rheinseite (oben); Verschiedene Schnitte des Wohnhauses (unten)



Ansicht Süden



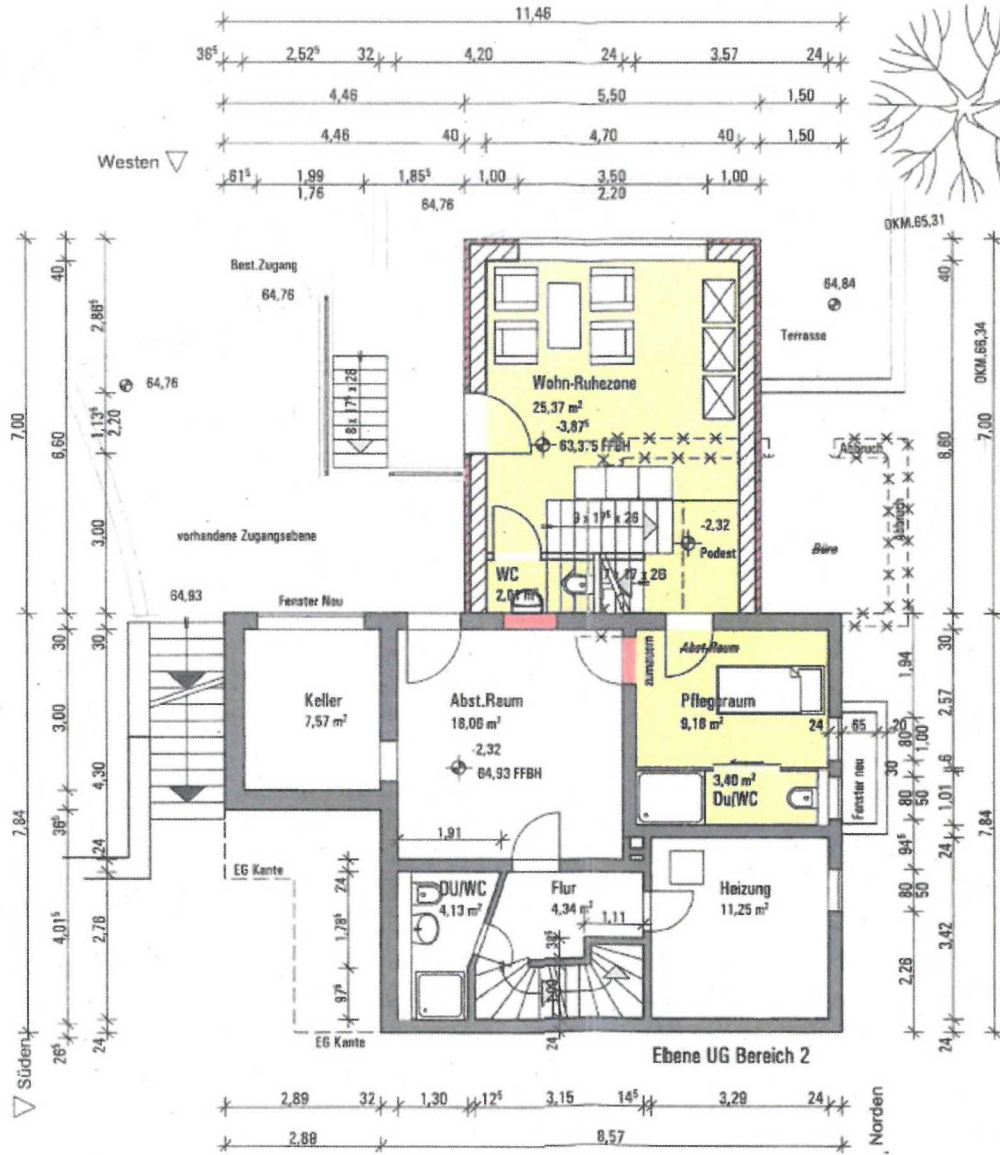
8

Vorhandene Terrasse die überbaut werden soll.



6

Grundriss des geplanten Vorhabens



- Legende**
- Geplant Ebene UG Bereich
 - Urbestand Ebene UG Bereich
 - Erweiterung

Untergeschoss



OV