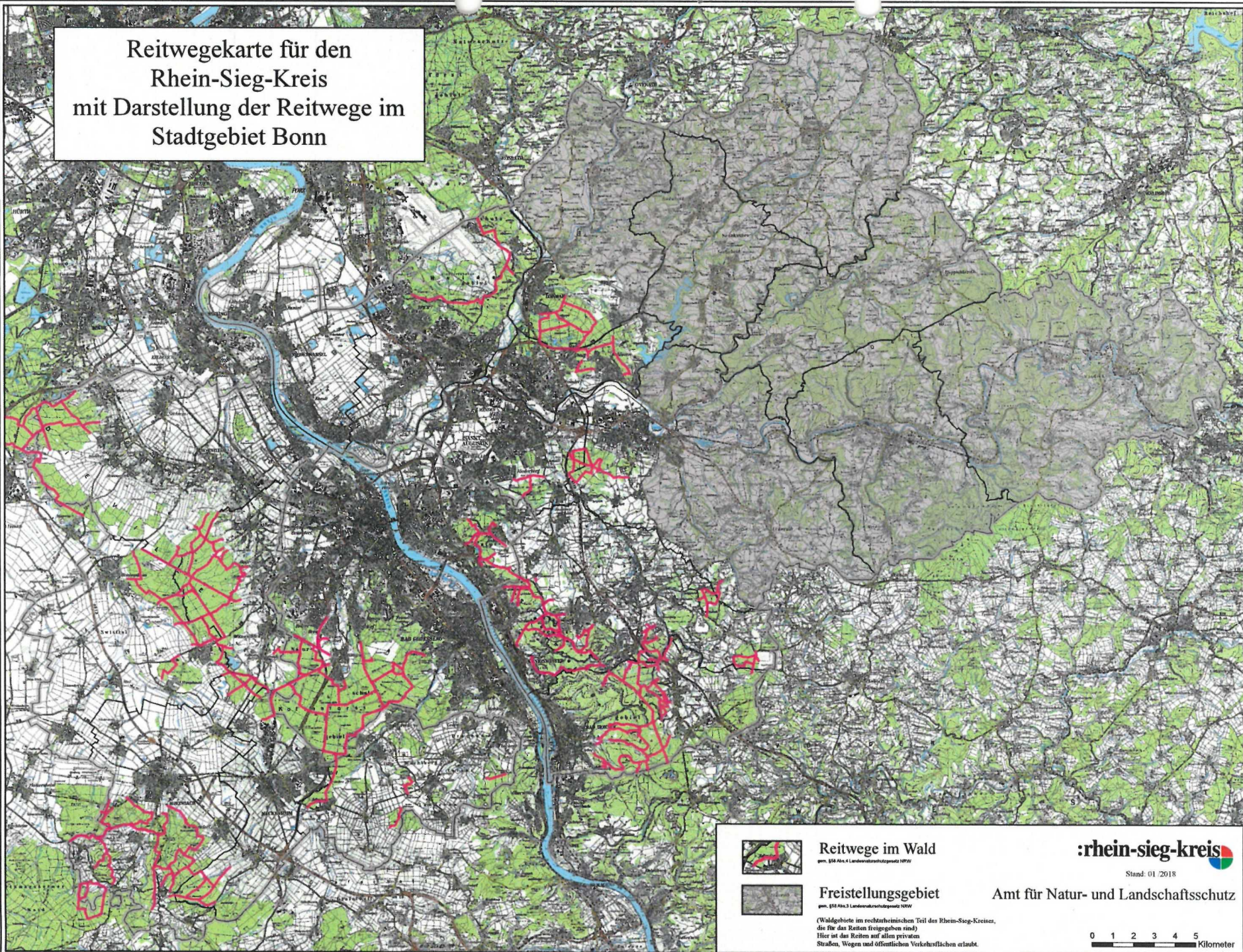


Reitwegkarte für den  
Rhein-Sieg-Kreis  
mit Darstellung der Reitwege im  
Stadtgebiet Bonn



**Reitwege im Wald**

gem. §54 Abs.4 Landesnaturschutzgesetz NRW



**Freistellungsgebiet**

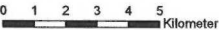
gem. §58 Abs.3 Landesnaturschutzgesetz NRW

(Waldgebiete im rechtsrheinischen Teil des Rhein-Sieg-Kreises,  
die für das Reiten freigegeben sind)  
Hier ist das Reiten auf allen privaten  
Straßen, Wegen und öffentlichen Verkehrsflächen erlaubt.

**:rhein-sieg-kreis**

Stand: 01.2018

Amt für Natur- und Landschaftsschutz



18