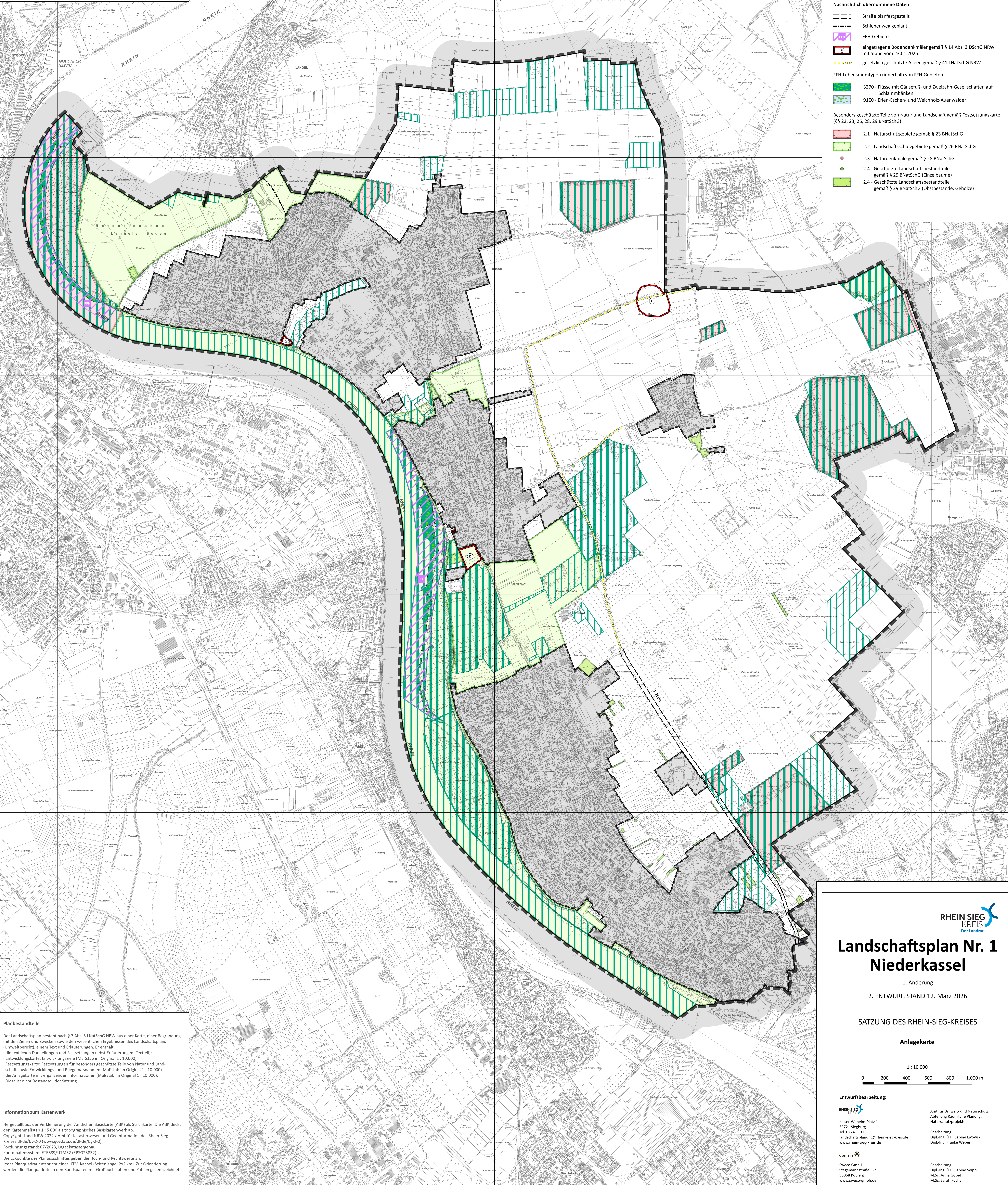


Landschaftsplan Nr. 1 Niederkassel

1. Änderung
Anlagekarte - 2. Entwurf, Stand 12. März 2026

- ### Legende
- Grenze des räumlichen Geltungsbereiches
 - Flächen außerhalb des räumlichen Geltungsbereiches
 - Kennzeichnung**
 - Biotopeverbundfläche von herausragender Bedeutung (Stufe 1) gem. § 7 (5) Nr. 3 LNatSchG NRW
 - Biotopeverbundfläche von besonderer Bedeutung (Stufe 2) gem. § 7 (5) Nr. 3 LNatSchG NRW
 - Nachrichtlich übernommene Daten**
 - Straße planfestgestellt
 - Schiene geplant
 - FFH-Gebiete
 - eingetragene Bodendenkmäler gemäß § 14 Abs. 3 DSchG NRW mit Stand vom 23.01.2026
 - gesetzlich geschützte Alleen gemäß § 41 LNatSchG NRW
 - FFH-Lebensraumtypen (innerhalb von FFH-Gebieten)**
 - 3270 - Flüsse mit Gänsefuß- und Zweizahn-Gesellschaften auf Schlammröhren
 - 91E0 - Erlen-Eschen- und Weichholz-Auenwälder
 - Besonders geschützte Teile von Natur und Landschaft gemäß Festsetzungskarte (§§ 22, 23, 26, 28, 29 BNatSchG)**
 - 2.1 - Naturschutzgebiete gemäß § 23 BNatSchG
 - 2.2 - Landschaftsschutzgebiete gemäß § 26 BNatSchG
 - 2.3 - Naturdenkmale gemäß § 28 BNatSchG
 - 2.4 - Geschützte Landschaftsbestandteile gemäß § 29 BNatSchG (Einzelbäume)
 - 2.4 - Geschützte Landschaftsbestandteile gemäß § 29 BNatSchG (Obstbestände, Gehölze)



Planbestandteile


Der Landschaftsplan besteht nach § 7 Abs. 5 LNatSchG NRW aus einer Karte, einer Begründung mit den Zielen und Zwecken sowie den wesentlichen Ergebnissen des Landschaftsplans (Umweltbericht), einem Text und Erläuterungen. Er enthält:

- die textlichen Darstellungen und Festsetzungen nebst Erläuterungen (Textteil);
- Entwicklungskarte: Entwicklungsziele (Maßstab im Original 1 : 10.000)
- Festsetzungskarte: Festsetzungen für besonders geschützte Teile von Natur und Landschaft sowie Entwicklungs- und Pflegemaßnahmen (Maßstab im Original 1 : 10.000)
- die Anlagekarte mit ergänzenden Informationen (Maßstab im Original 1 : 10.000).

Diese ist nicht Bestandteil der Satzung.

Information zum Kartenwerk

Hergestellt aus der Verkleinerung der Amtlichen Basiskarte (ABK) als Strichkarte. Die ABK deckt den Kartenmaßstab 1 : 5.000 als topographisches Basiskartenwerk ab.
Copyright: Land NRW 2023 / Amt für Katasterwesen und Geoinformation des Rhein-Sieg-Kreises dl-de/by-2-0 (www.govdata.de/dl-de/by-2-0)
Fortführungsstand: 07/2023, Lage: katastergenau
Koordinatensystem: ETRS89/UTM32 (EPSG:25832)
Die Eckpunkte des Planausschnittes geben die Hoch- und Rechtswerte an.
Jedes Planquadrat entspricht einer UTM-Kachel (Seitenlänge: 2x2 km). Zur Orientierung werden die Planquadrate in den Randspalten mit Großbuchstaben und Zahlen gekennzeichnet.



Landschaftsplan Nr. 1 Niederkassel

1. Änderung
2. ENTWURF, STAND 12. März 2026


SATZUNG DES RHEIN-SIEG-KREISES

Anlagekarte

1 : 10.000



Entwurfsbearbeitung:

 <p>Kaiser-Wilhelm-Platz 1 53721 Siegburg Tel. 02241 13-0 landschaftsplanung@rhein-sieg-kreis.de www.rhein-sieg-kreis.de</p>	<p>Amt für Umwelt- und Naturschutz Abteilung Räumliche Planung, Naturschutzprojekte</p> <p>Bearbeitung: Dipl.-Ing. (FH) Sabine Lwowski Dipl.-Ing. Frauke Weber</p>
 <p>Sweco GmbH Stegemannstraße 5-7 50668 Koblenz www.sweco-gmbh.de</p>	<p>Bearbeitung: Dipl.-Ing. (FH) Sabine Seipp M.Sc. Anna Göbel M.Sc. Sarah Fuchs</p>