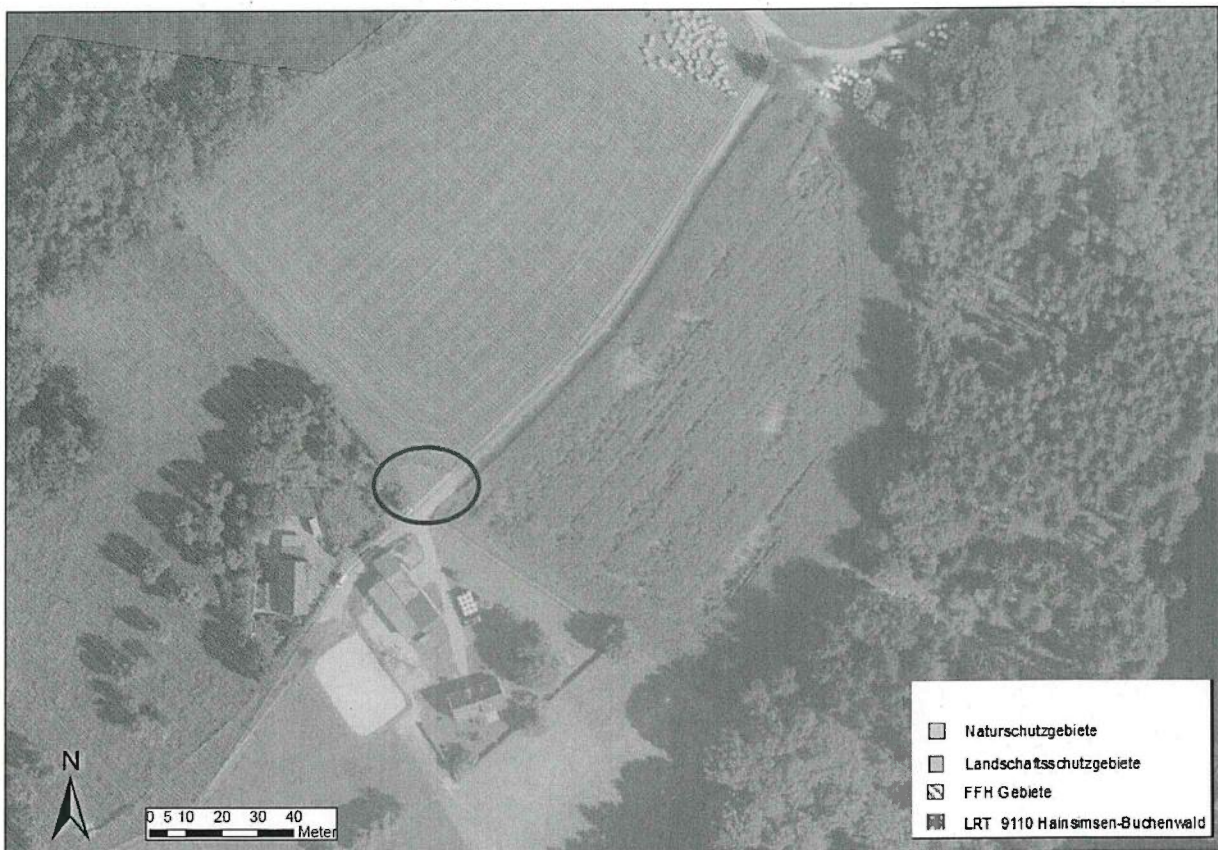
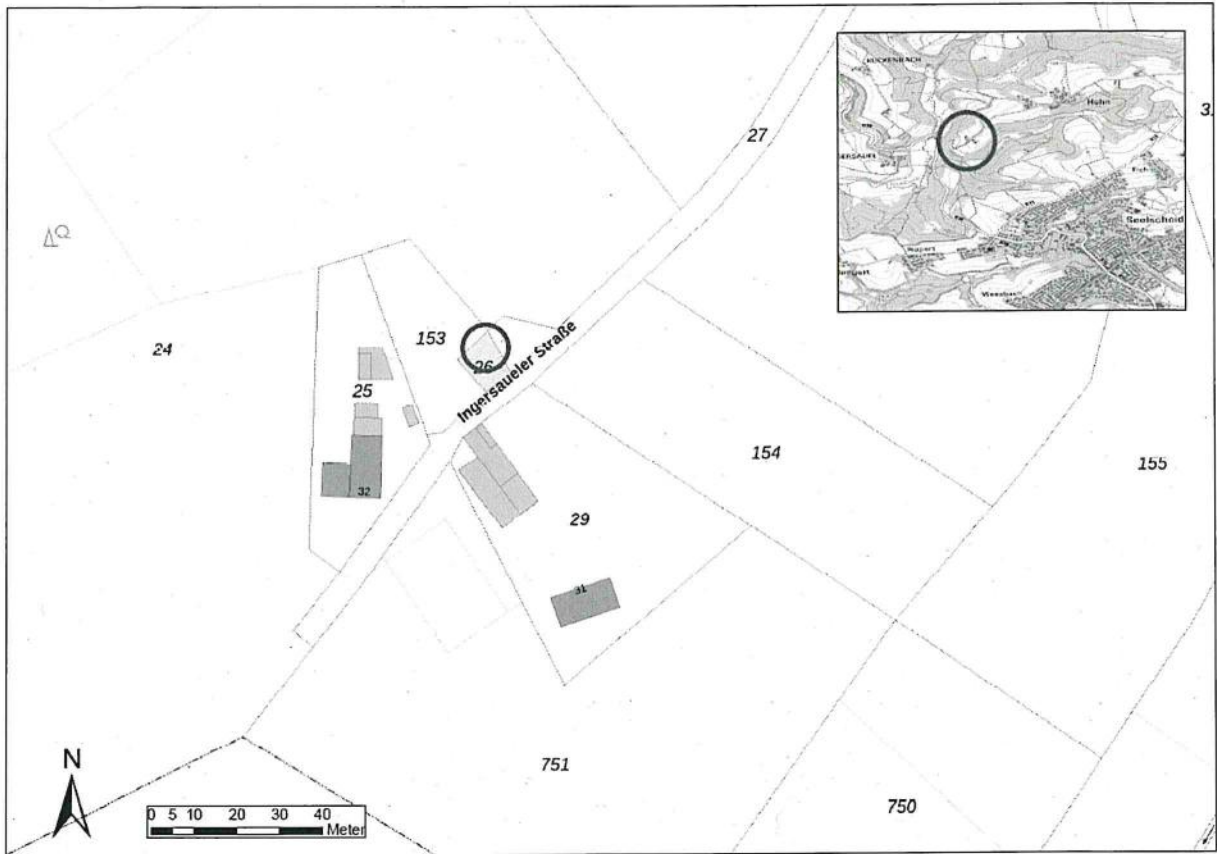
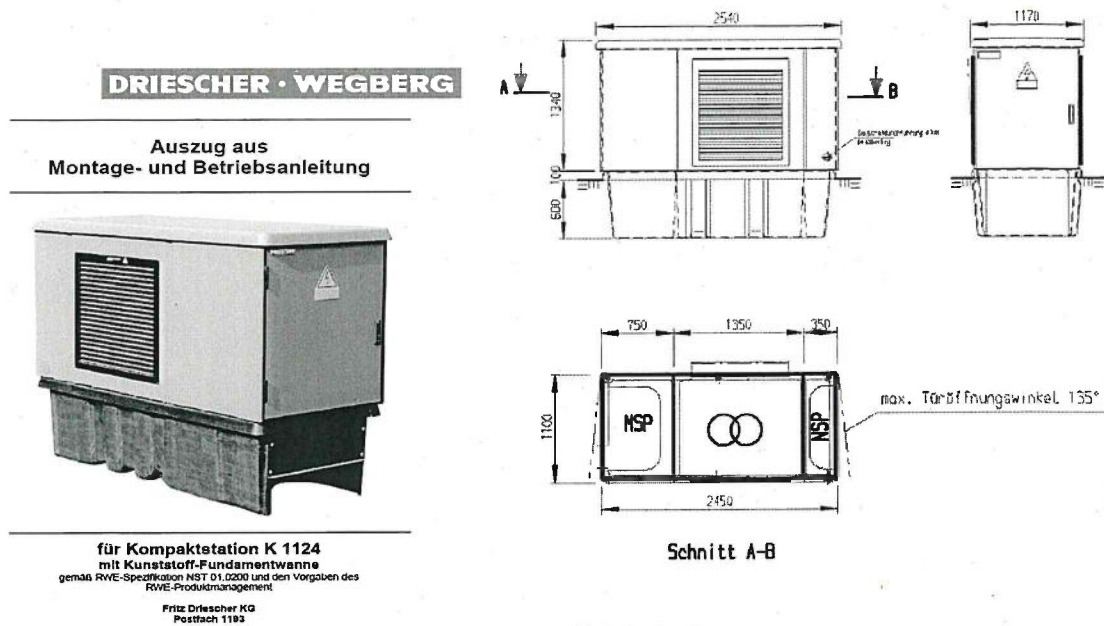


Abb. 1 Übersichtskarte/Lageplan/Schutzgebietsabgrenzung

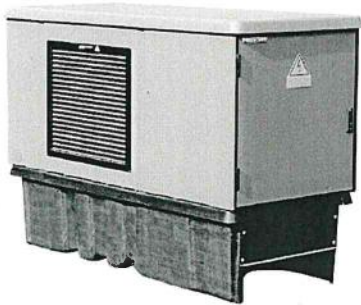


28

Abb. 2 Bauweise Netzstation Typ B



DRIESCHER · WEGBERG
Auszug aus
Montage- und Betriebsanleitung



für Kompaktstation K 1124
mit Kunststoff-Fundamentwanne
gemäß RWE-Spezifikation NST 01.0200 und den Vorgaben des
RWE-Produktmanagement
Fritz Driescher KG
Postfach 1193

Schnitt A-B

Platzbedarf:

Stellfläche	m ²	2,65
Fläche bei geöffneten Türen	m ²	5,05

Gewichte:

1 Beschreibung

1.1 Allgemeines

Die Kompaktstation Typ K1124 entspricht der Technischen Beschreibung NST01.0200 der RWE für kompakte, nicht begehbare Netzstationen für den Stationstyp B Stand Dezember 2004/Vx. Die Kompaktstation ist für den Einsatz als Netzstation und Kundenstation geeignet.

Eine Aufstellung im öffentlichen Verkehrsraum ist möglich. Bedienvorgänge erfolgen vor der geöffneten Station. Die Türen für MS- und NS-Anlagen sind stimseitig angeordnet.

1.2 Gebäude

Das Stationsgehäuse besteht aus glasfaserverstärktem Polyester. Sämtliche Verbindungselemente des Gehäuses und die Türen bestehen aus korrosionsfestem Material.

Der Farbton des Außenkörpers kann kundenspezifisch in allen handelsüblichen RAL-Farbtönen erfolgen. Der Standard-Farbton ist RAL 6003.

2 Technische Daten

Temperaturklasse:	nach EN 61330, VDE 0670 Teil 611 Klasse 20	
Schutzgrad:	IP 33 DH	
Abmessung:	Außenabmessung	2450mm x 2040mm x 1100mm
	Innenabmessung	2325mm x 1880mm x 1000mm

Maßbild

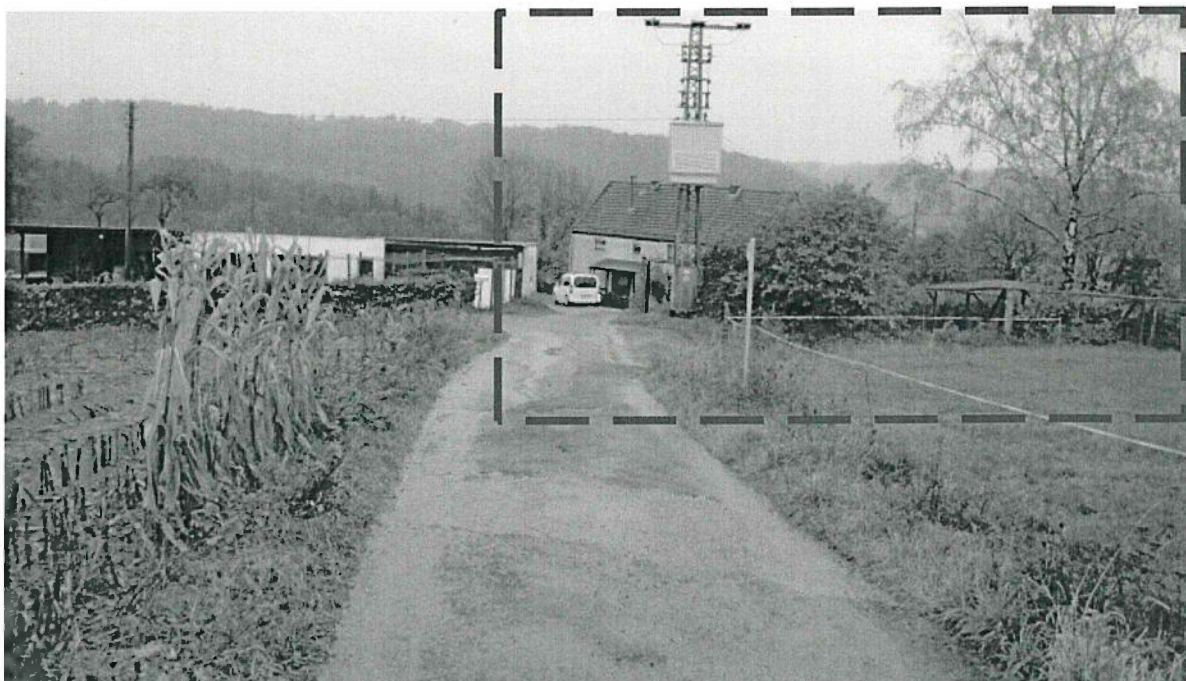
Gemäß der Zeichnung HK54019-010b

Gewichte

• Leergehäuse mit Dach	230kg
• Gesamtgewicht: Leergehäuse, Dach, Fundament	340kg
• Einbauten	2245kg
• Gesamtgewicht: Station inklusive Einbauten	2585kg

Typ B

Abb. 3 Fotodokumentation Aufstellungsvarianten 1-3



Situation vor Ort



Variante 1 (hier dargestellt mit Netzstation Typ A)



Variante 2 (hier dargestellt mit Netzstation Typ A)



Variante 3 (hier dargestellt mit bevorzugter Netzstation Typ B)