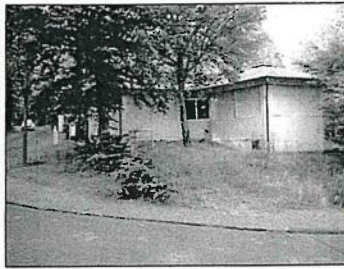


Besucher Informationszentrum Petersberg Bestandsplan



Eingangsbereich: Süd- West Seite



Hangsituation: Süd Seite

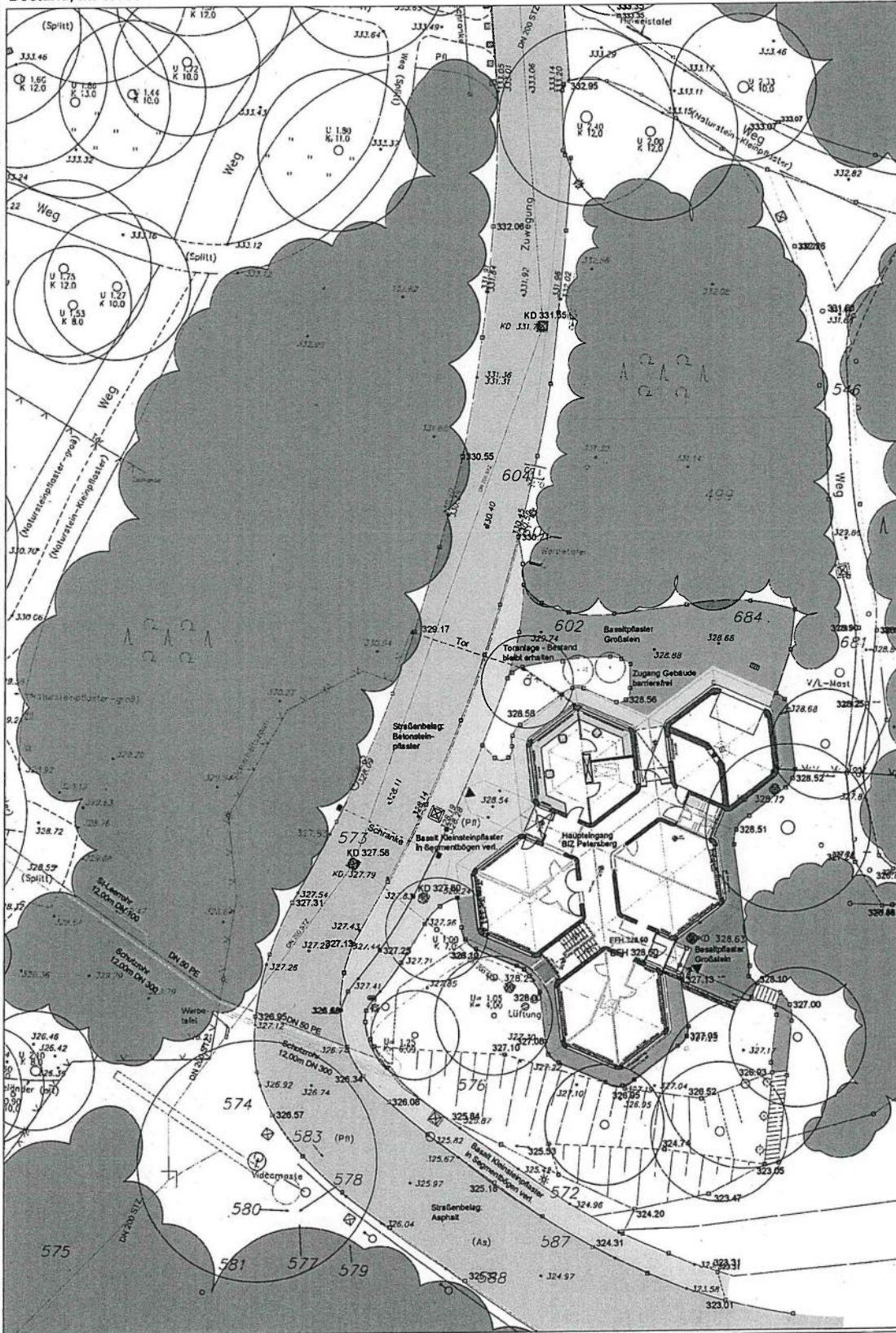


Eingangsbereich: Nord Seite



Eingangsbereich: Ost Seite

Bestand, M. 1:100



Planerläuterungen

Bestand

-  Baum vorh.
-  Wald / Gehölzsaum vorh.
-  Schächte vorh.
-  Mastleuchte vorh.
-  Strahler / Poller, vorh.



Haupteingangsbereich: Nord- West Seite



Sanierungsbereich Abwasserkanal / Schachtlage

Anmerkungen

Alle Höhen und Maße sind ebenso wie die Lage der Bestandsdarstellungen vor Ort durch das ausführende Unternehmen zu prüfen. Sollten Unstimmigkeiten auftreten, sind diese unverzüglich mit der örtlichen Bauleitung abzustimmen.
Bestehende Schächte und Schleifkappen und sonstige Einbauten im Boden sind ggf. der neuen Höhenplanung entsprechend anzupassen.
Alle Deckhöhen der Schächtdarsteller sind vor Bauausführung zu überprüfen und bei Bedarf höhergerecht anzupassen.

Bestandsdarstellung	Maßstab	Höhepunkt

Besucher Informationszentrum Petersberg

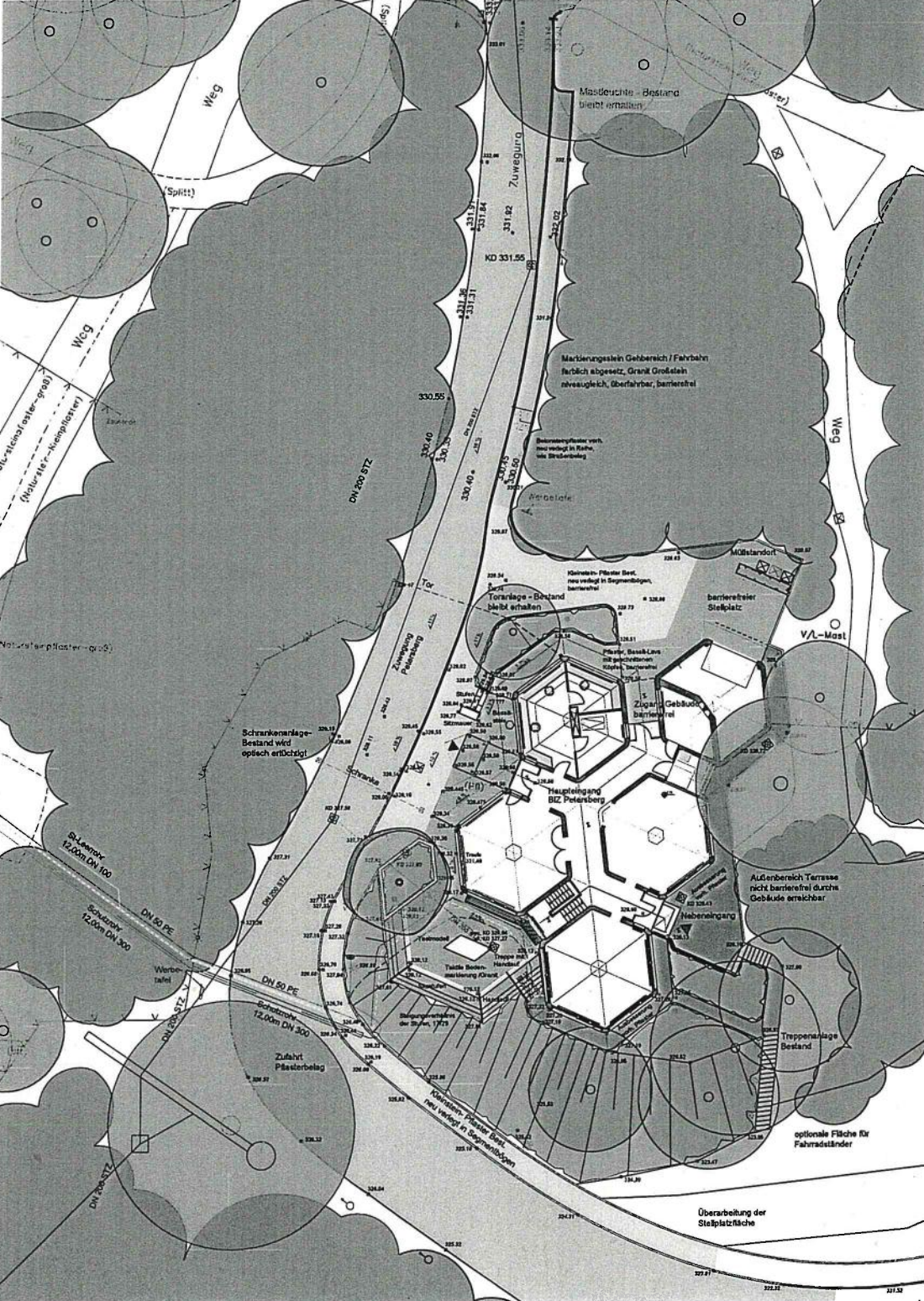
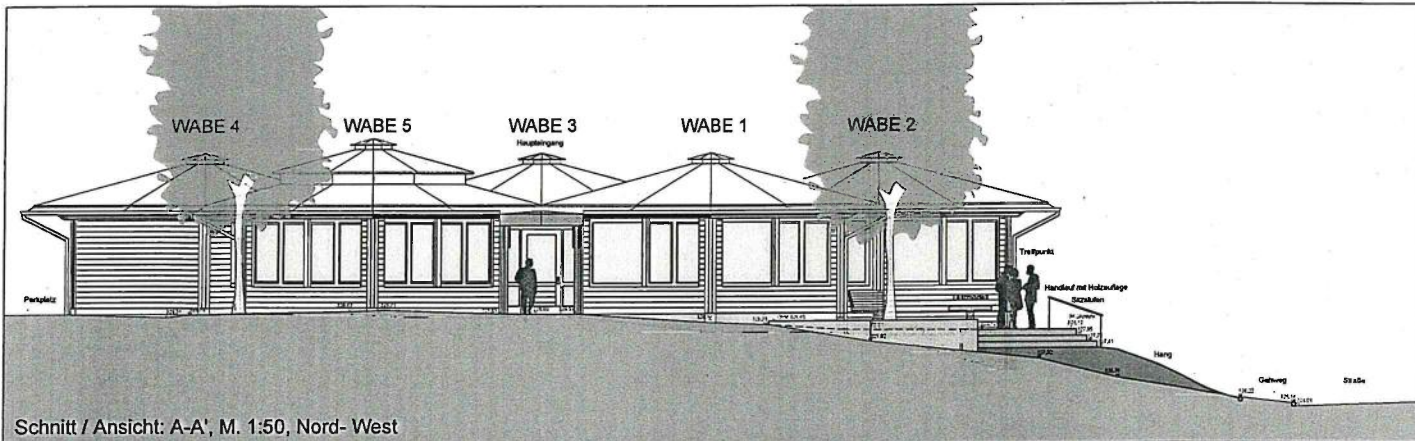


Entwurf
Freianlagen

Auftraggeber Auftrag Entwurf Datum Maßstab Blattgröße	 NRW Stiftung Projekt:	Entwurf:
----------------------------------------------------------------------	-------------------------------------------------------------------------------------------------------------------	----------

33

Besucher Informationszentrum Petersberg Entwurf



- ### Planerklärungen
- Bestand**
- Baum vorh.
 - Wald / Gehölzsaum vorh.
 - Schächte
 - Mastleuchte
- Vegetation**
- Baum geplant
 - Hecke geplant
 - Kleingehölze / Bodendecker
- Platz und Wegeflächen**
- 327.41 Höhen, Vermesser
 - 327.41 Höhen gepl.
 - Sitzstufen, aus Basaltlava und Handlauf mit Holzauflage
 - L-Steinmauer verblendet mit Grauwacke
 - Blockstufen aus Basaltlava mit Handlauf an Gebäudeseite
 - Einzelstein, Basalt Großsteinpflaster als Gehwegkante / Belagsstrennung
 - Bank mit Holzauflage
 - Beleuchtung vorhanden

Anmerkungen

Alle Höhen und Maße sind ebenso wie die Lage der Bestandsleistungen vor Ort durch das ausführende Unternehmen zu prüfen. Sollen Unstimmigkeiten auftreten, sind diese unverzüglich mit der örtlichen Beauftragung abzustimmen.

Bestandsleistungen Schächte und Schieberkappen und sonstige Einbauten im Boden sind ggf. der neuen Höhenlegung entsprechend anzupassen.

Alle Details der Schnittansichten sind vor Bauausführung zu überprüfen und bei Bedarf höhergerecht anzupassen.

Besucher Informationszentrum Petersberg

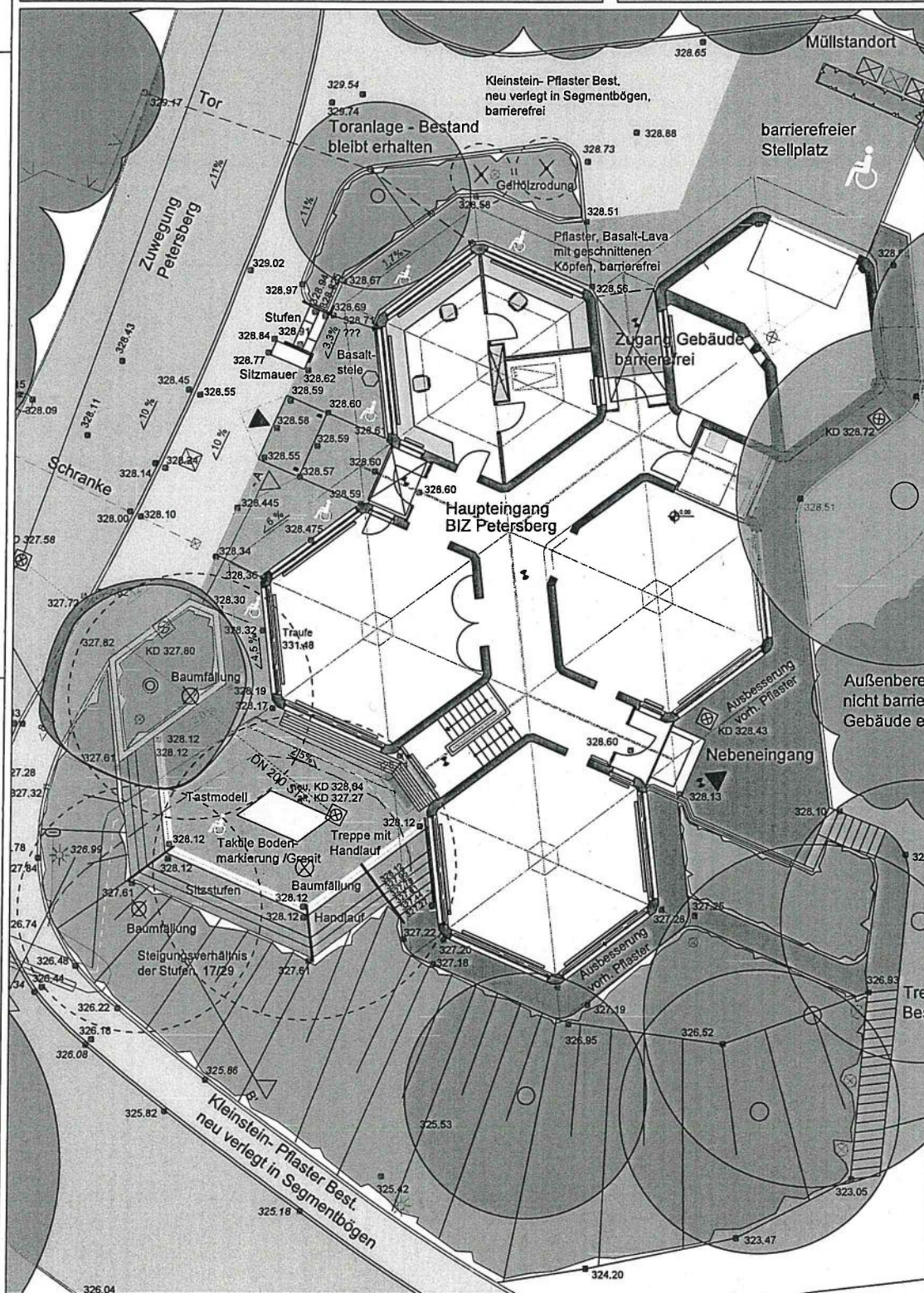
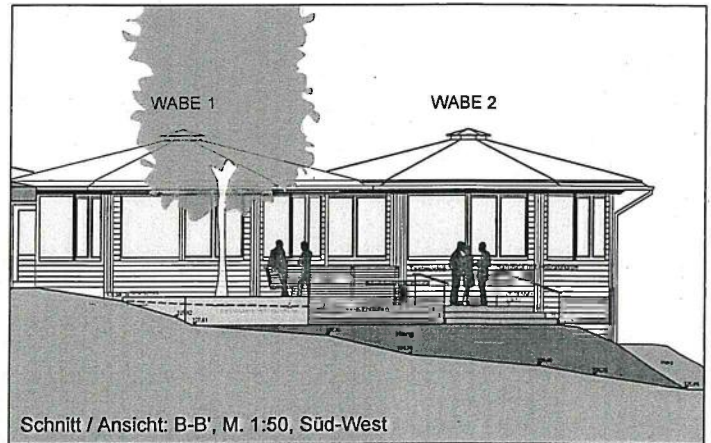
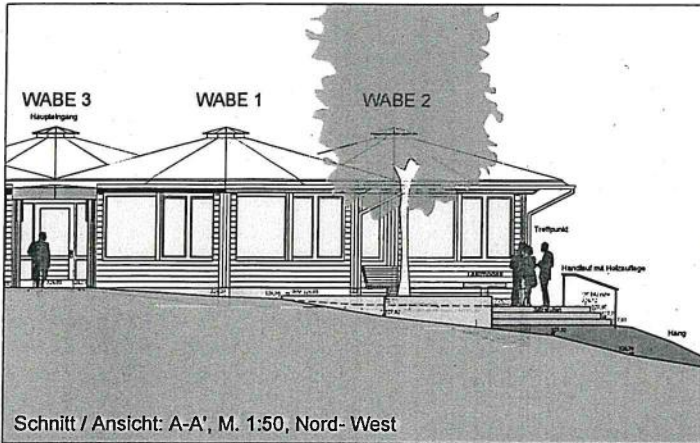
**Entwurf
Freianlagen**

NRW Stiftung

Projekt: Besucher Informationszentrum Petersberg
 Standort: Petersberg
 Auftraggeber: NRW-Stiftung
 Entwurfsjahr: 2018
 Entwurfsphase: Freianlagen

1904_L192_V1
34

Besucher Informationszentrum Petersberg Genehmigungsplanung



Planerläuterungen

Bestand

- Baum vorh.
- Wald / Gehölzsaum vorh.
- Schächte
- Mastleuchte

Vegetation

- Baum geplant
- Hecke geplant
- Kleingehölze / Bodendecker

Platz und Wegeflächen

- 327.41 Höhen, Vermesser
- 327.41 Höhen gepl.
- Sitzstufen, aus Basallava und Handlauf mit Holzauflage
- L-Steinmauer verblendet mit Grauwacke
- Blockstufen aus Basallava mit Handlauf an Gebäudeseite
- Einzeller, Basalt Großsteinpflaster als Gehwegkante / Belagtrennung
- Bank mit Holzauflage
- Beleuchtung vorhanden

Anmerkungen

Alle Höhen und Maße sind ebenso wie die Lage der Bestandsdarstellungen vor Ort durch das ausführende Unternehmen zu prüfen. Sollten Unstimmigkeiten auftreten, sind diese unverzüglich mit der örtlichen Bauleitung abzustimmen.
Bestehende Schächte und Schieberkappen und sonstige Einbauten im Boden sind ggf. der neuen Höhenplanung entsprechend anzupassen.
Alle Deckelhöhen der Schachstandorte sind vor Bauausführung zu überprüfen und bei Bedarf höhengerecht anzupassen.

Bestandsnr.	Art	Art	Art	Art	Art
1	11	12	13	14	15
16	17	18	19	20	21
22	23	24	25	26	27
28	29	30	31	32	33
34	35	36	37	38	39
40	41	42	43	44	45
46	47	48	49	50	51
52	53	54	55	56	57
58	59	60	61	62	63
64	65	66	67	68	69
70	71	72	73	74	75
76	77	78	79	80	81
82	83	84	85	86	87
88	89	90	91	92	93
94	95	96	97	98	99
100	101	102	103	104	105

Besucher Informationszentrum Petersberg

Genehmigung Freianlagen

A

Antragsteller: Projektname: Adresse: Postleitzahl: Ort: Telefon: E-Mail: Datum:	Bearbeiter: Datum: Status: Genehmigt: Datum:	Bearbeiter: Datum: Status: Genehmigt: Datum:
------------------------------------------------------------------------------------------------------	----------------------------------------------------------	----------------------------------------------------------

NRW Stiftung

35