

# Bornheimer Quellenweg

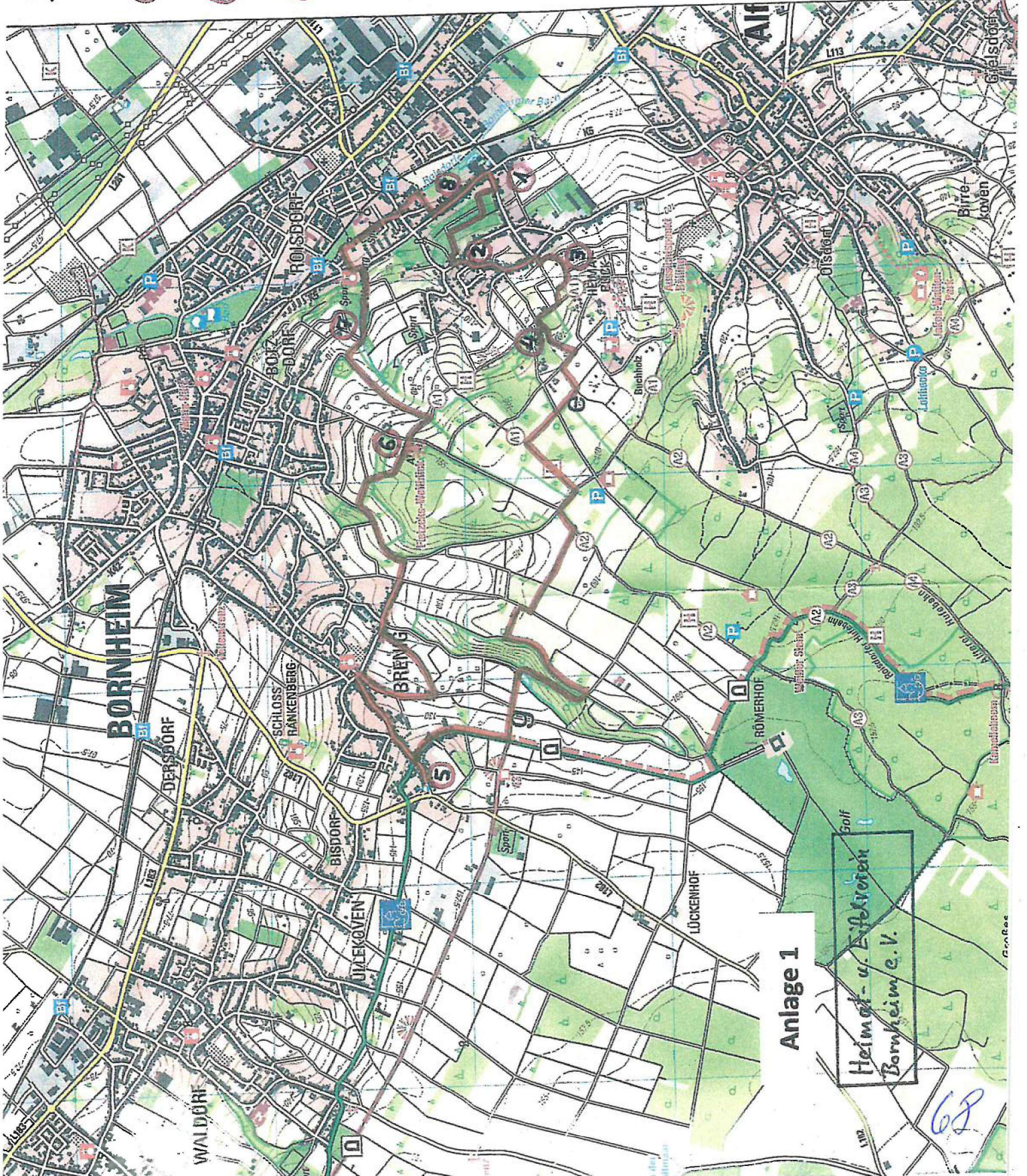
## Stationen:

- 1 Trajanusquelle des  
Reisdorfer Mineralbrunnen
- 2 Laufbrunnen am  
Oberdorfer Weg
- 3 Wasserhäuschen der Villa  
Anna, mit Bellvedere
- 4 Hochbehälter von 1913  
am Schützenplatz
- 5 Wasserturm in Brenig
- 6 Neuer Hochbehälter  
von 2015 oberhalb von  
Betzdorf
- 7 Quelffassung für  
Haus Wrede
- 8 Handpumpe in der  
Brunnenstraße

Länge: ca. 12 km

Anhang 1

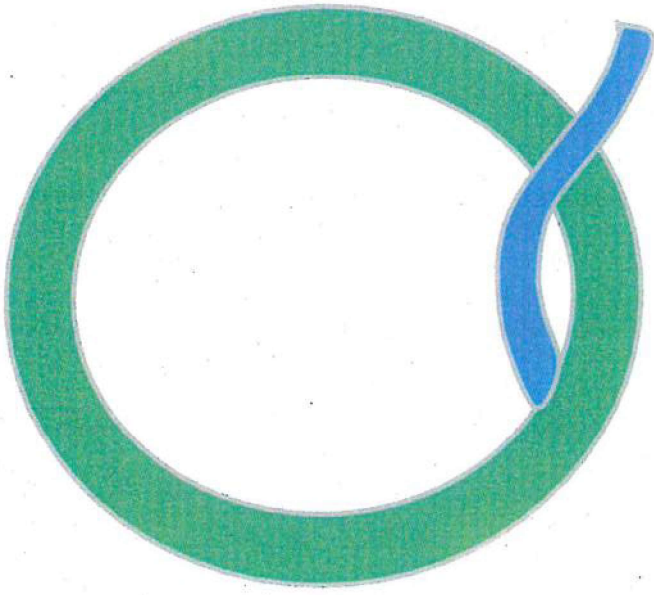
Auszug aus Wanderkarte  
Nr. 6 des Eifelvereins  
„Rheinbach, südliche Ville“



Anlage 1

Heimat- u. Eifelverein  
Bornheim e.V.

68



Heimat- u. Eifelverein Bornheim

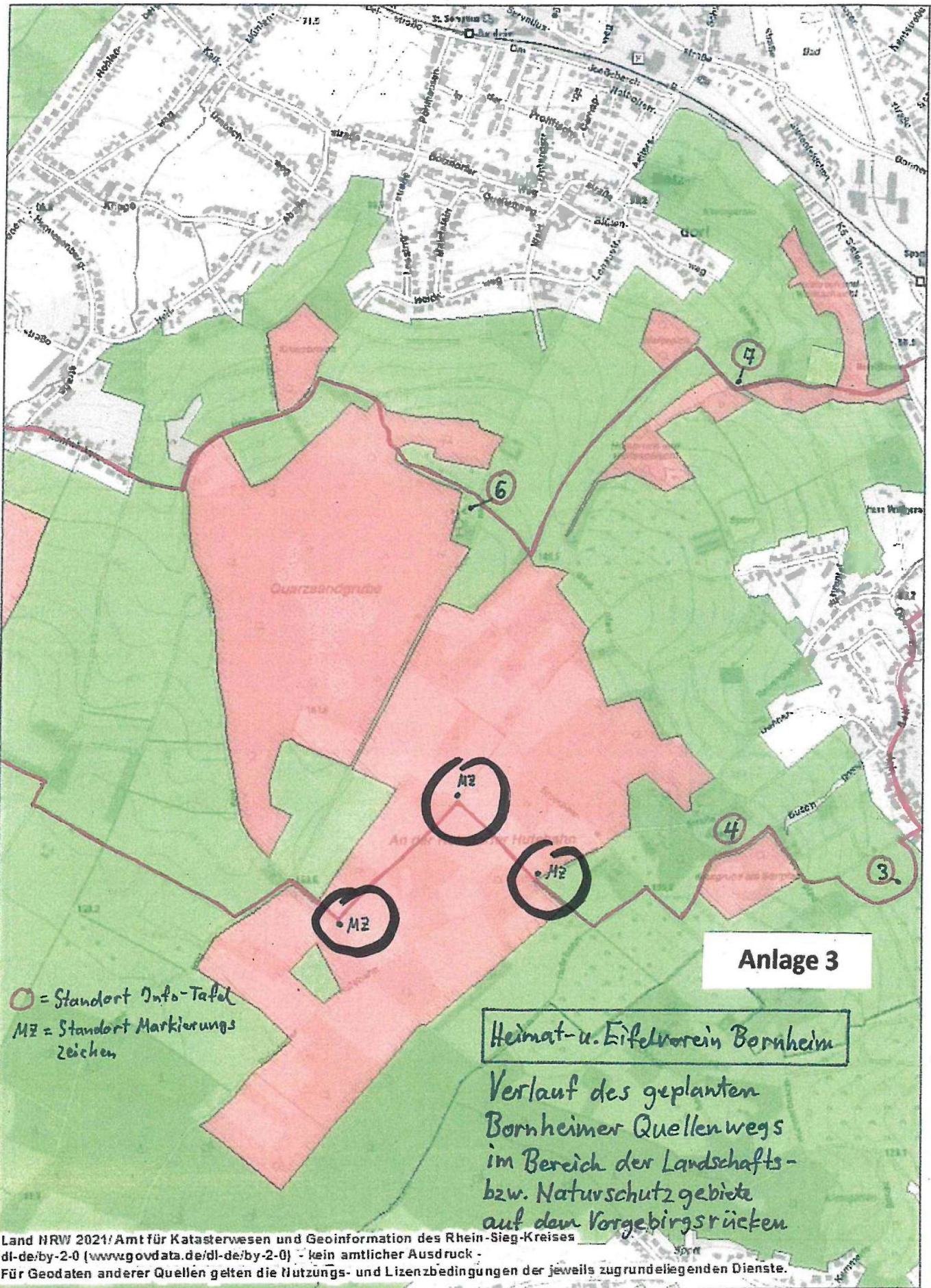
Anhang 2

Auszug aus dem GeoPortal des Rhein-Sieg-Kreises

Rhein-Sieg-Kreis  
Der Landrat  
Kaiser-Wilhelm-Platz 1  
53721 Siegburg



0 500 Meter  
Maßstab: 1:10.000 Datum: 28.01.2021  
Kontakt: geoportal@rhein-sieg-kreis.de



Anlage 3

Heimat- u. Eifelverein Bornheim

Verlauf des geplanten  
Bornheimer Quellenwegs  
im Bereich der Landschafts-  
bzw. Naturschutzgebiete  
auf dem Vorgebirgsrückten

Land NRW 2021/ Amt für Katasterwesen und Geoinformation des Rhein-Sieg-Kreises  
dl-de/by-2.0 (www.govdata.de/dl-de/by-2.0) - kein amtlicher Ausdruck -  
Für Geodaten anderer Quellen gelten die Nutzungs- und Lizenzbedingungen der jeweils zugrundeliegenden Dienste.

